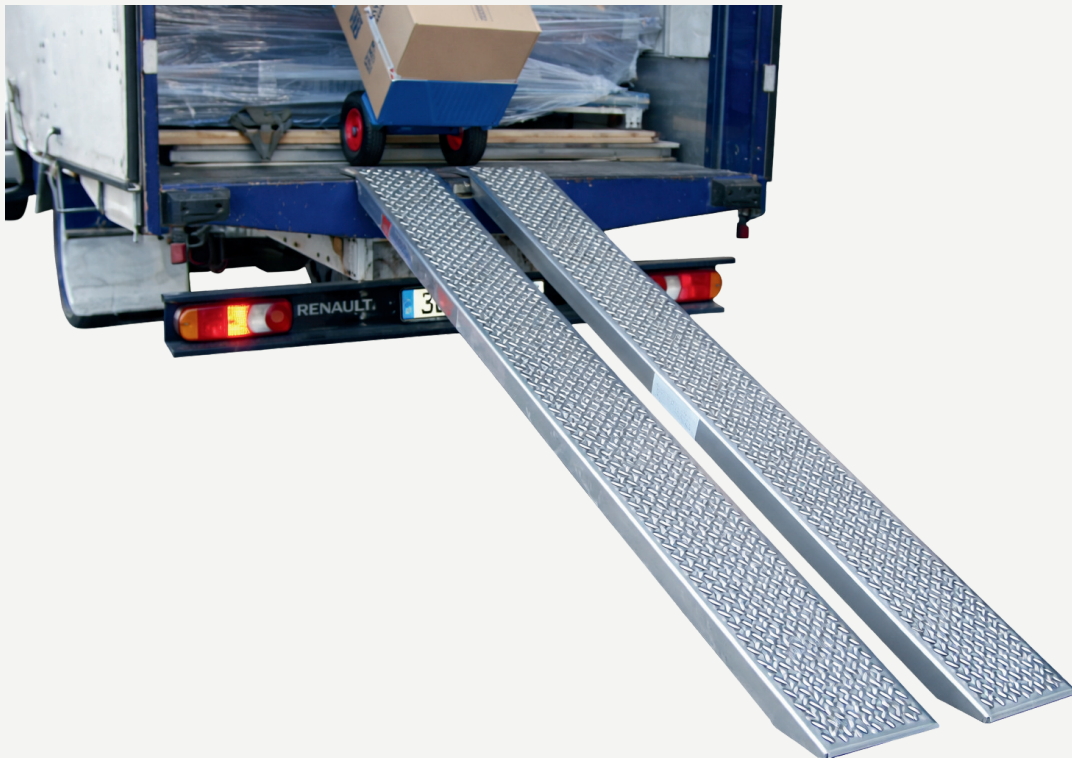


Tymbia

Handling & Warehouse Equipment

**Rampa/Pareja 2.000x 800
A307010016**



TYMBIA SOLUTIONS S.L

 Camí Hostalassos, 68, 12550 Almazora, Castellón  info@tymbia.com  www.tymbia.com

Rampa/Pareja 2.000x 800 Ref. A307010016

1. Identificación del producto

- Producto: Pareja de rampas de aluminio
- Dimensiones: 2.000 x 400 + 400mm
- Ancho total: 800mm
- Desnivel máximo: \pm 600mm
- Peso: 15kg
- Capacidad: 1.300kg

2. Resumen

La pareja de rampas de aluminio de 2.000 x 800mm está diseñada para salvar desniveles de hasta 600mm de forma segura y práctica. Fabricadas en aluminio y con superficie antideslizante, ofrecen una solución ligera, resistente y fácil de manejar para tareas de carga, descarga y acceso en entornos industriales, logísticos y de almacén.

3. Características destacadas

- Pareja de rampas de aluminio
- Superficie antideslizante
- Dimensiones totales de 2.000 x 800mm
- Desnivel máximo de \pm 600mm
- Capacidad de carga de 1.300kg
- Peso de 15kg
- Ligeras y resistentes
- Uso industrial y logístico