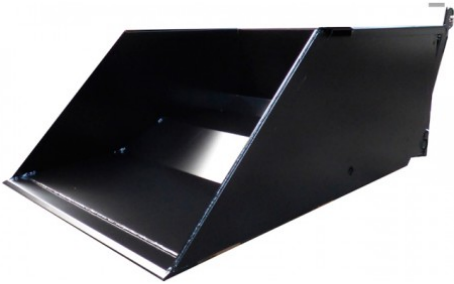




Cazo de Descarga Mecánica para Carretilla

ref. M103040068



Cazo de descarga mecánica para horquillas, con una capacidad de 200L y 420L, cuenta con una pala de acero de 5 mm de espesor. Este implemento para carretilla elevadora es ideal para transportar y descargar todo tipo de materiales a granel. Dos anchos diferentes, elija en el desplegable la medida deseada.

Marcado CE

1 357,00 € IVA no incluido

Características principales

Características ampliadas

Cazo de chapa de descarga mecánica para insertar en horquilla muy resistente para carretilla elevadora. Ideal para transportar y descargar todo tipo de materiales a granel. Dispone de marcado CE. Dos anchos diferentes, elija en el desplegable la medida deseada.

CARACTERÍSTICAS

- Pala de acero de 5 mm de espesor
- Cuchilla de desgaste 110x12
- Pivots dotados de engrasadores
- Fundas de horquillas de sección 180x80 mm
- Extremos reforzados de las fundas
- Patines de desgaste bajo las fundas
- Palanca de volteo inclinada para facilitar el vaciado en altura
- Sistema de rápido bloqueo de las cadenas de seguridad (X2)

TABLA MEDIDAS